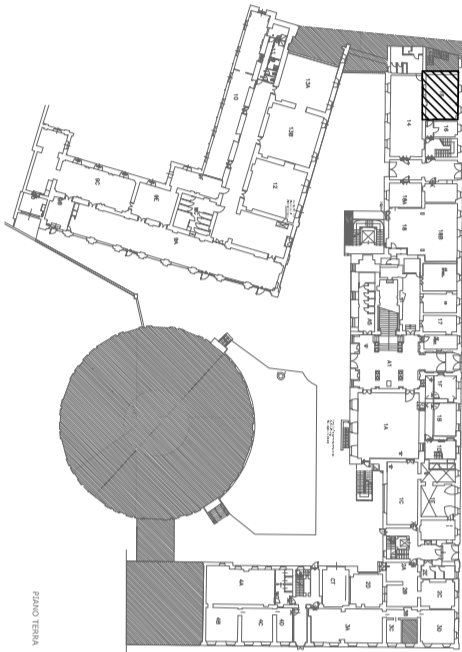


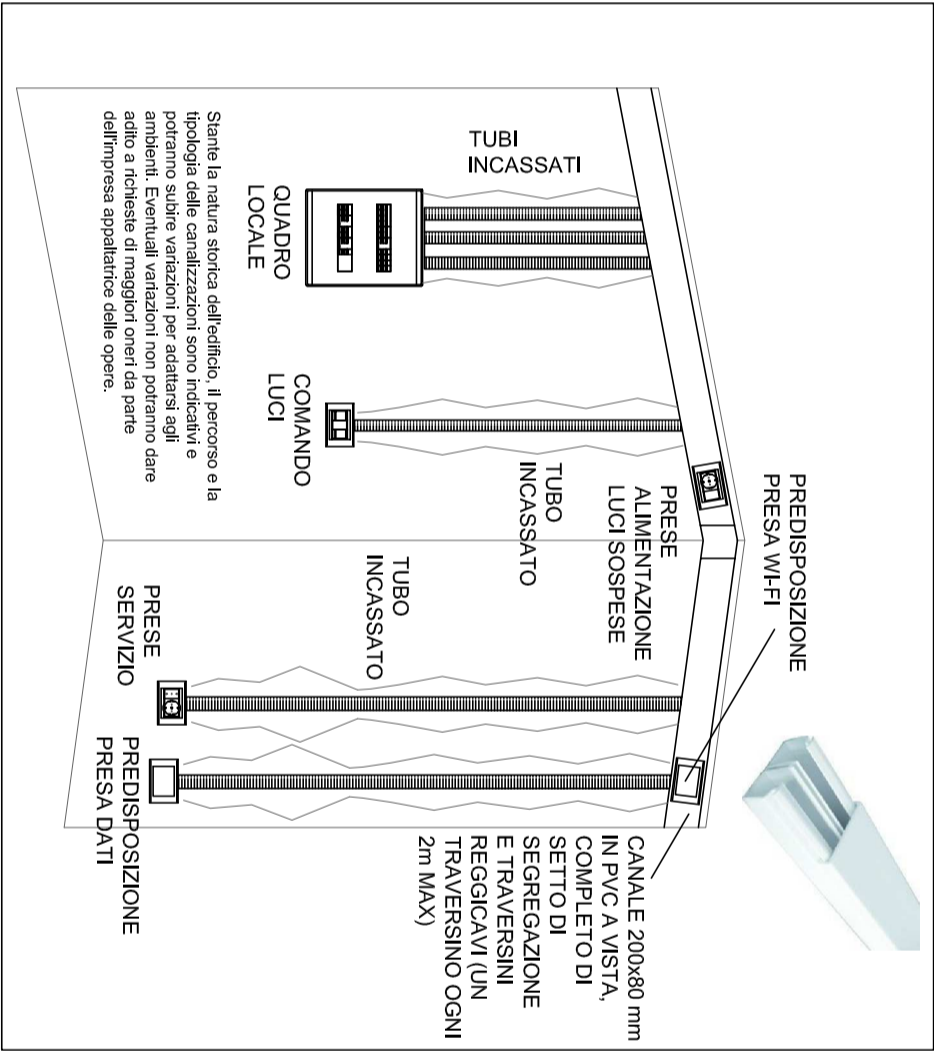
SITUAZIONE ESISTENTE



KEY PLAN



ESEMPLIFICATIVO DISTRIB. INTERNA LOCALE



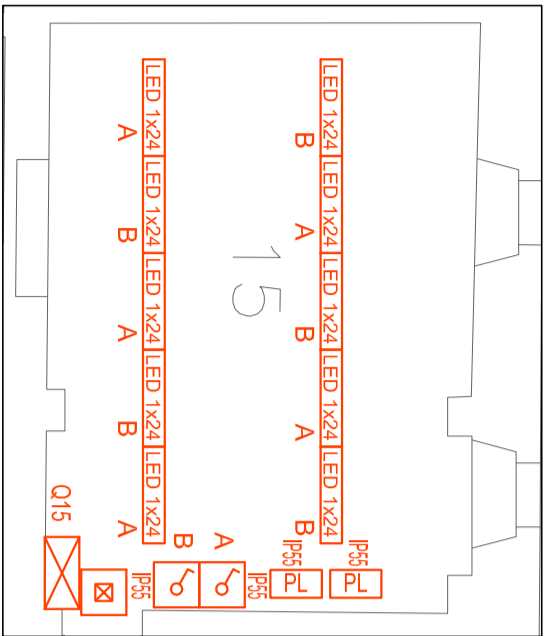
DOTAZIONE ATTUALE

- lampade fluorescenti incassate entro controsoffitto 120x60
- interruttori incassati
- prese incassate

CARATTERISTICHE OPERE DI ADEGUAMENTO

- DISTRIBUZIONE INTERNA AULA CON CANALINA MULTISCOMPARTO A VISTA GRADO DI PROTEZIONE PUNTI COMANDO LUCI E PUNTI PRESA IP55

ADEGUAMENTO ILLUMINAZIONE



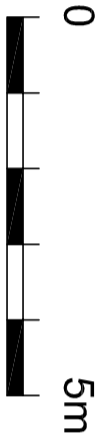
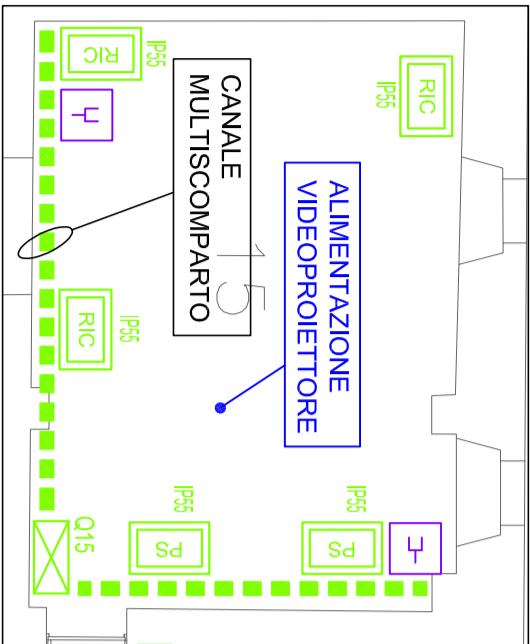
APPARECCHIO
ILLUMINAZIONE NORMALE



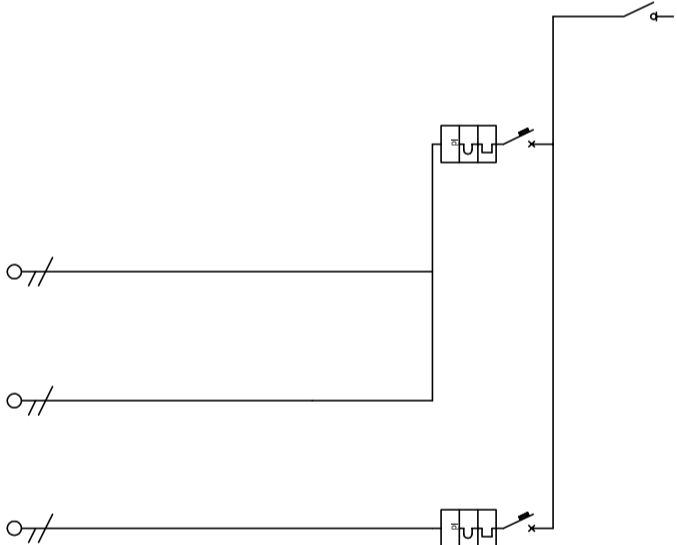
APPARECCHIO
ILLUMINAZIONE SICUREZZA






ADEGUAMENTO FORZA MOTRICE



	GENERALE	LOCALI	LINEA	PRESENZA TENSIONE	LINEA/PRES
Descrizione linea					
Fasce della linea	L N	L N	L N	L N	L N
Poli	2	2			2
Corrente nominale in [A]	32	16			16
Corrente regolata in [A]	$1 \cdot I_n = 32$	$1 \cdot I_n = 16$			$1 \cdot I_n = 16$
$ dU [V] / I [A]$ [s]		0,03 / 0,00			0,03 / 0,00
Potenza d'installazione [kVA]		6,0			6,0
Spina cavo			FGTOM1	FGTOM1	FGTOM1
Sezione fase [mm²]			2,5	2,5	4
Sezione neutro [mm²]			2,5	2,5	4
Sezione PE [mm²]			2,5	2,5	4
Note					



LEGENDA SIMBOLI		
SIMBOLO	DESCRIZIONE	
	Apparecchio illuminante per posa a plafone o sospensione a filo continua, con ottica a luminanza controllata (UGR<19), equilibrato con sorgente luminosa a LED 4000°K, potenza indicativa 1x24 W, CRI > 80, flusso luminoso nominale non inferiore a 2402 lm	
	Apparecchio illuminante per illuminazione di sicurezza a controllo radio dotato di ricevitore integrato, sorgente luminosa a LED equivalente fino 24W, flusso luminoso non inferiore a 550 lm, modalità funzionamento SE	
	Punto di comando illuminazione	
	Pressa a parete per alimentazione apparecchi illuminanti	
	Gruppo prese di servizio	
	Gruppo prese di servizio (riciclaggio gruppo prese esistenti)	
	Quattro elettrico	
	Canale multicomparto (vedi esemplificativo)	
	Predisposizione 3 prese dati, comprensive di scassi, librazioni, scatola e placca decra, iprismi murali (escluse littegiature)	
	Apparecchio illuminante esistente	
	Gruppo prese esistenti	

LEGENDA SIMBOLI

La posizione dei quadri elettrici e dei vari frutti (interruttori etc.) ha valore indicativo. Le precise localizzazioni saranno concordate in fase di realizzazione dei lavori fra committente, D.L. ed impresa appaltatrice senza che queste variazioni possano dare aditi a richieste di maggiori oneri. L'aggiunta di gruppi prese o punti di comando luci su richiesta della committenza (con un massimo del 10% complessivo) rispetto a quanto indicato è stata contemplata nella voce di computo metrico "opere aggiuntive".

Restano ad onere e cura dell'impresa appaltatrice dei lavori:

- opere murarie per scassi e successi; ripinti (fitteggiature escluse)
- smaltellamento e smaltimento dei materiali e dei componenti di risulta

Se non diversamente indicato, l'alimentazione terminale delle lampade dovrà avvenire mediante minicavi in PVC a vista in derivazione dal canale multiscamato, ove possibile, all'interno delle sale, dovranno essere utilizzate le vie cavi incassate esistenti.

I disegni hanno valore del solo punto di vista impiantistico. Per quanto concerne gli aspetti edili, strutturali e meccanici occorre fare riferimento alla documentazione as built esistente.

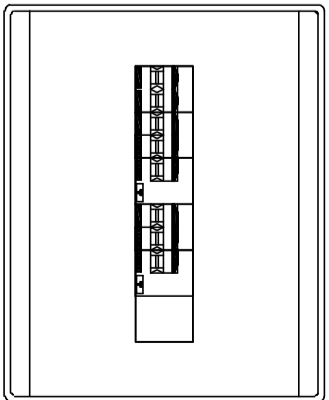
La Tipologia e la sezione dei cavi di alimentazione delle utenze sono indicate negli schemi unitari dei quadri elettrici; essi verranno recuperate le Ubazioni incassate esistenti (plastiche) e consentito l'utilizzo di NIT59K, anziché EGTOM.

In fase di realizzazione dovranno essere predisposte idonee cassette di derivazione per un agevole stesura dei cavi.

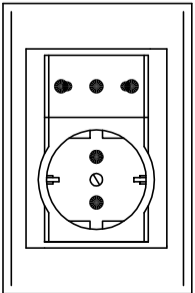
Per l'impianto di rilevazione incendi, fare riferimento alle tavole di insieme relative.

La committenza provvederà a suo carico a liberare i locali dai arredi e materiale depositato al fine di rendere possibile l'esecuzione delle lavorazioni previste.

FRONTE QUADRO
ELETTRICO DI LOCALE



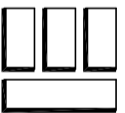
**TIPICO GRUPPO PRESE IP55
(CON SCHERMO PLASTICO DI
PROTEZIONE)**



ADDEGUAMENTO IMPIANTI ELETTRICI ACCADEMIA ALBERTINA
 PLANO TERRA - LOCALE 15 - Scenografia teatrale e similari



Accademia
Albertina
di Belle Arti
di Torino



s.r.l. Engineering Service
Via Treviso, 12
10144 TORINO

STUDIO 07/48	DATA		Maggio 2017
FILE	170748_E_004_pt-005_pt	ELAB.	
TAVOLA:		FOGLIO	SEGUE
E_010_pt_15		1	